



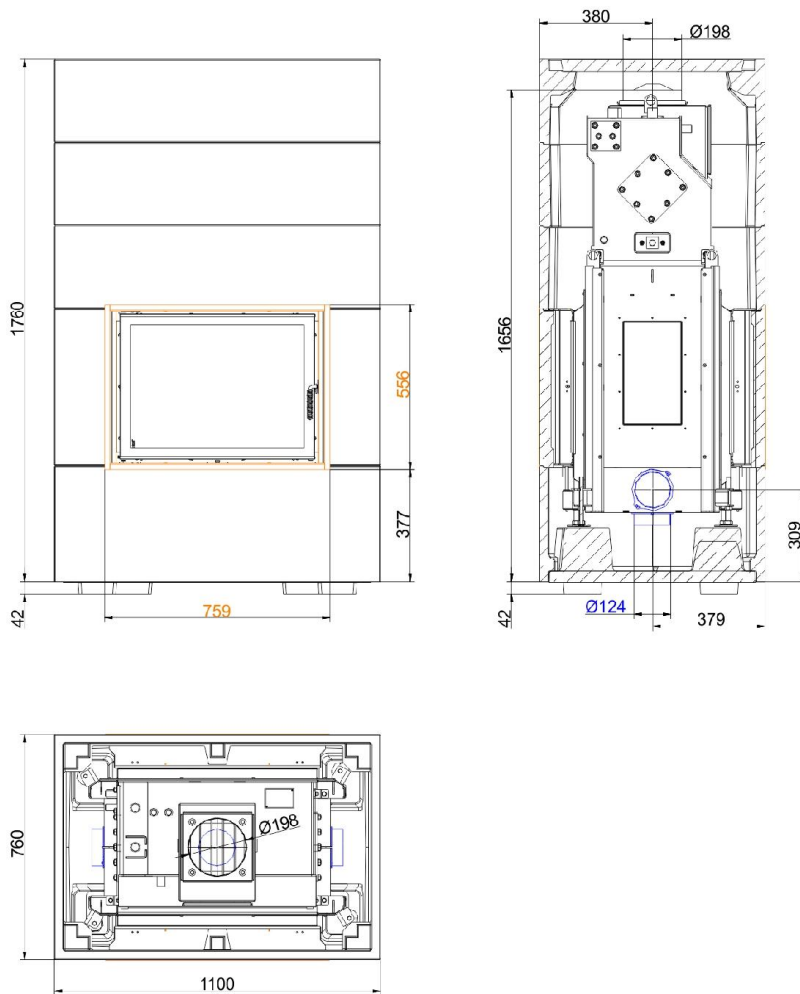
# BSK 08 mit Stil-Tunnel 51/67 mit Kesselaufsatz

Positie: 16.03.2016



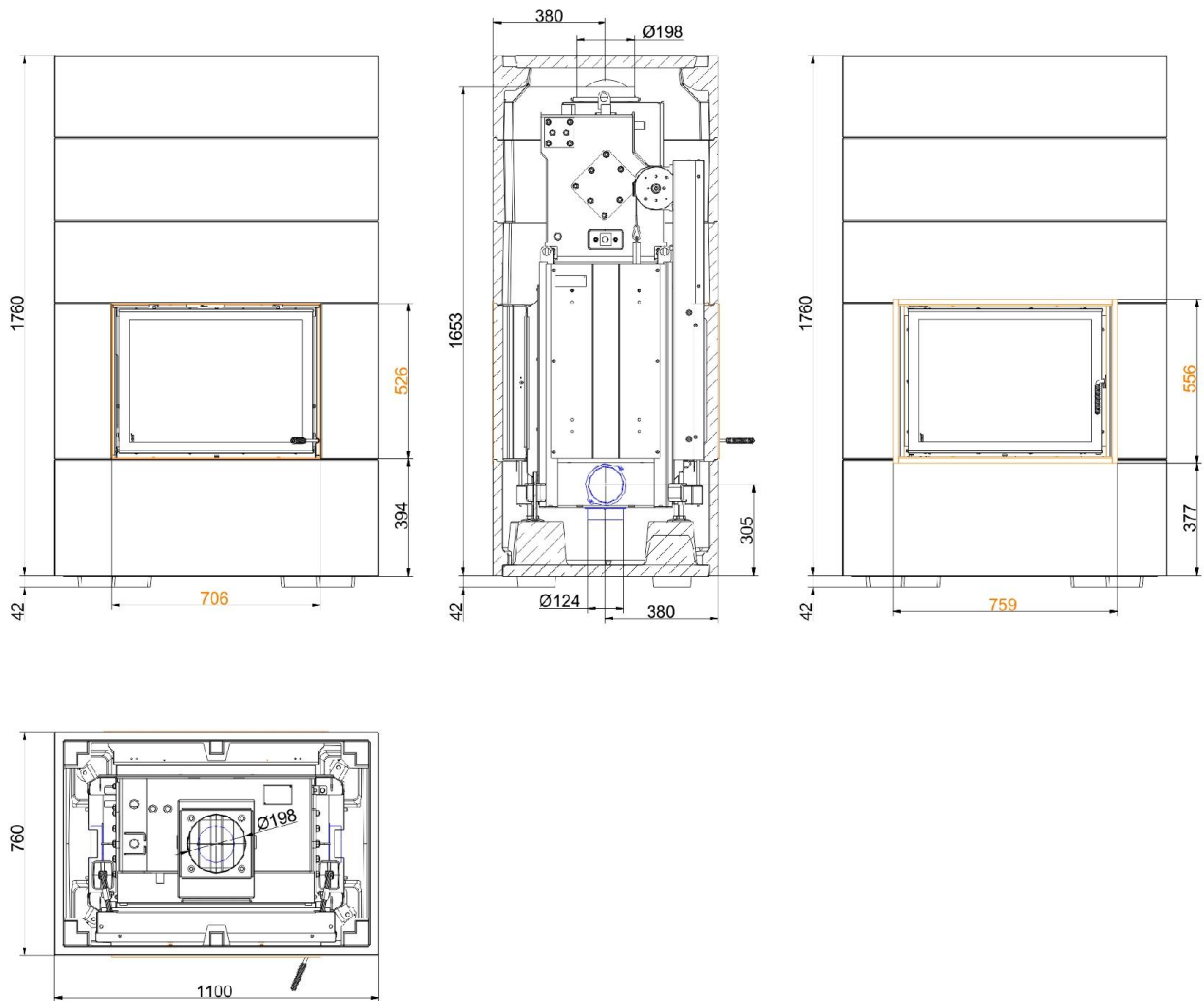
**BRUNNER**<sup>®</sup>  
*made in germany.*

Maattekeningen | **BSK 08 mit Stil-Tunnel 51/67 mit Kesselaufsatz**



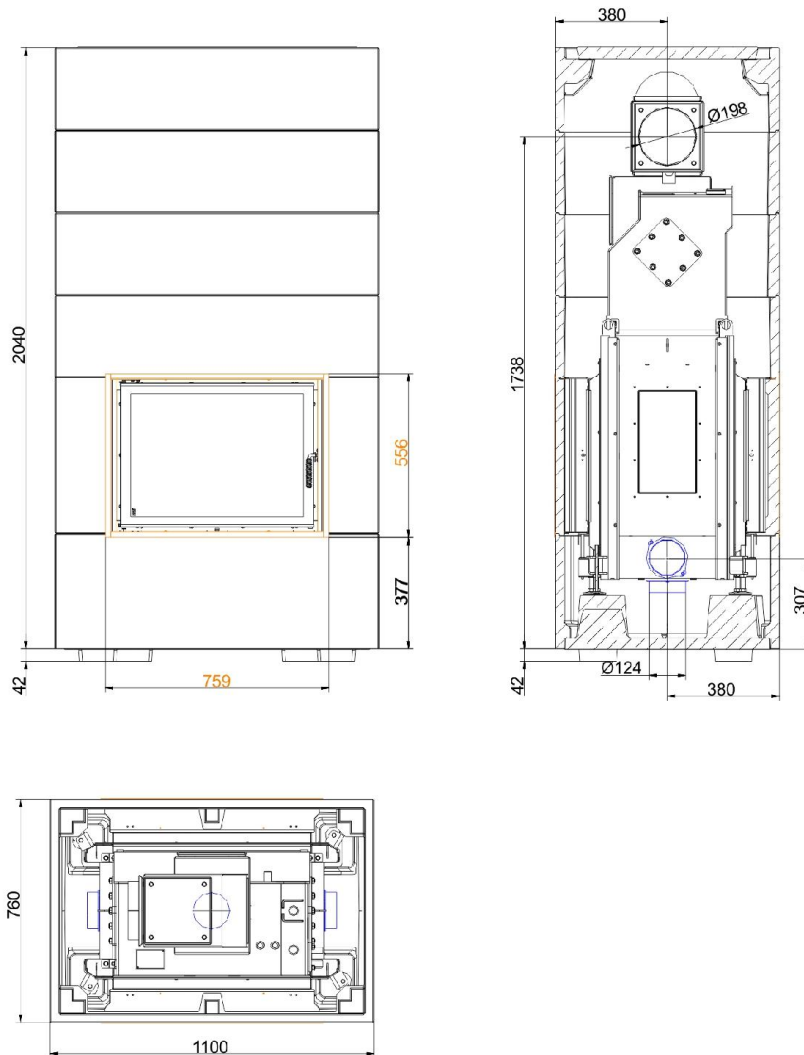
... draaideur/draaideur

Maattekeningen | **BSK 08 mit Stil-Tunnel 51/67 mit Kesselaufsatz**



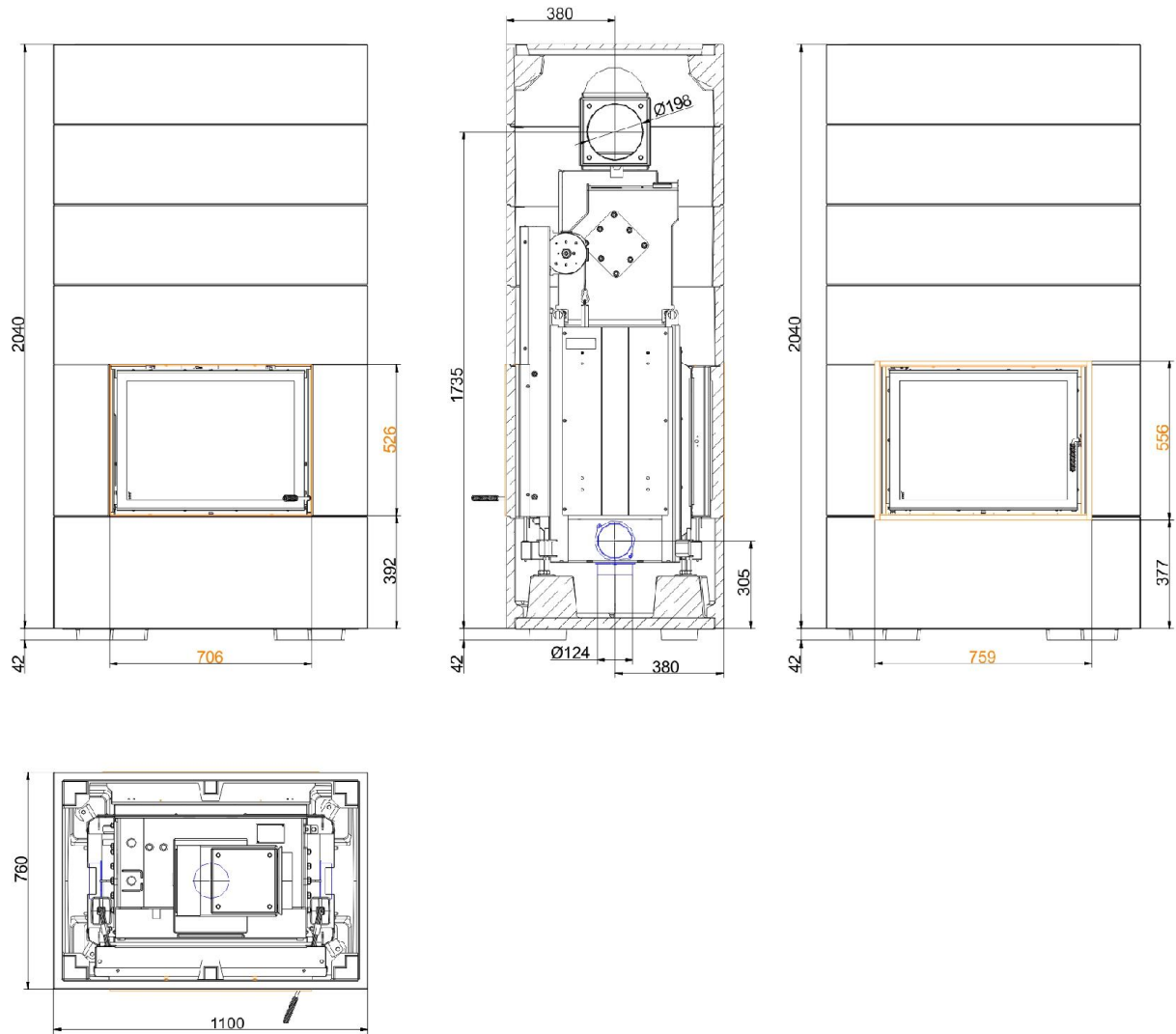
... liftdeur/draaideur

Maattekeningen | **BSK 08 mit Stil-Tunnel 51/67 mit Kesselaufsatz**



... draaideur/draaideur met extra ring

Maattekeningen | **BSK 08 mit Stil-Tunnel 51/67 mit Kesselaufsatz**



... liftdeur/draaideur met extra ring

# Planning en inbouw

## BSK 08 mit Stil-Tunnel 51/67 mit Kesselaufsatz

Getest naar

EN 13229

### Gegevens van de werking

Nominaal vermogen	kW	13
Brandstofverbruik	kg/h	4,1
Uitlaatgas stroom	g/s	15
Uitlaatgas temperatuur	°C	200
Minimum onderdruk <sup>1)</sup>	Pa	15
Verbrandingslucht verbruik	m <sup>3</sup> /h	40
Luchttoevoer diameter Ø	mm	125

### Bekledingsonderdelen

Grondvlak (breedte x diepte)	mm	1100 x 760
Bouwhoogte	mm	1802
Hoogte extra ring	mm	280

### Afstanden

tot aanbouwwand met stralingsschilden <sup>2)</sup>	cm	0
tot aanbouwwand zonder stralingsschilden <sup>2)</sup>	cm	5
tot plafond	cm	40

### Warmteisolatie

bij aansluiting tot het plafond zonder/met luchtroosters	cm	28 / 20
--	----	---------

### Luchttoevoer diameter <sup>3)</sup>

Luchttoevoer	cm <sup>2</sup>	1110
Luchtafvoer	cm <sup>2</sup>	900

### Gewicht

Totaal gewicht	kg	773 / 817
----------------	----	-----------

### voldoet aan de eis grenswaarden voor

Duitsland / Oostenrijk / Zwitserland / Noorwegen

1.BImSchV (Stufe 2) / 15a BVG (2015) / - / -

1) Rookgasklep aanbevolen

2) In geval van een te beschermen muur, moet een isolatie worden aangebracht of een muur worden voorgemetseld.

3) Bestaande opening voor luchttoevoer